

- Hotel La Tureta
- ★ Punto panoramico
- ▲ Tratto pericoloso
- 📍 Acqua / fontana
- 🚲 Bike store

- 🚉 Treno
- 1 Antico convento delle Agostiniane, M. Carasso
- 2 Chiesa della Santissima Trinità, M. Carasso
- 3 Piano di Magadino

- NUMERI D'EMERGENZA**
- Emergenza generale: **112**
 - Ambulanza: **144**
 - Polizia: **117**
 - Pompieri: **118**
 - Rega (eliscorsorso): **1414**

Hotel La Tureta
 Piazza Grande 43
 6512 Gubiasco
 T +41 (0)91 857 40 40
 F +41 (0)91 857 46 46
 hotel@latureta.ch
 www.latureta.ch

4 COLLI

Su e giù con vista

Secondo Rahel e Thomas non c'è miglior modo per scoprire una nuova regione che tramite un bel giretto in bici da corsa. Seguendo le piste ciclabili i due attraversano il fiume Ticino e osservano per la prima volta il Piano di Magadino dall'alto, salendo da Sementina verso Mondò. Quanti vigneti! L'ultima salita sul versante destro è la più impegnativa, ma qui la vista ora permette di scorgere bene anche il Lago Maggiore. Dopo la discesa si è di nuovo sulla pista ciclabile, prima sul percorso regionale 31 e poi sul percorso nazionale 3 di SvizzeraMobile. Svoltando a destra, verso il centro del Piano, i due raggiungono la fattoria la Colombera, dove si fermano al negozietto a studiare la varietà di prodotti locali. Si riparte ora per l'ultimo sforzo che li porta a Vigana, un villaggio collinare con una vista favolosa. Un "selfie" per i social, e via!

Punti d'interesse

- 1 Antico convento delle Agostiniane, M. Carasso
- 2 Chiesa della Santissima Trinità, M. Carasso
- 3 Piano di Magadino

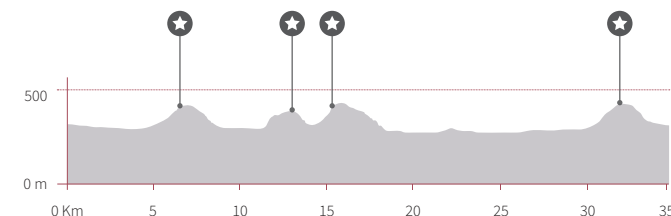
Codice strada

Indossare il casco
 Valutare correttamente le proprie capacità
 Rispettare le norme della circolazione

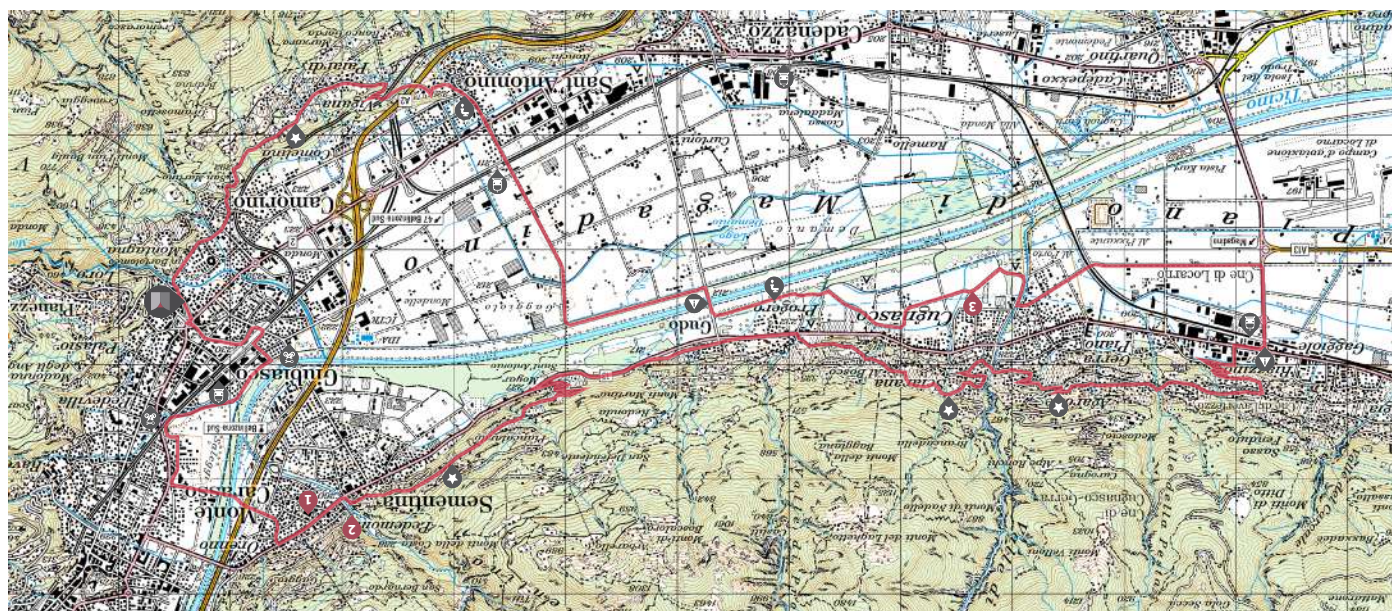
Intinerario

La Tureta
 Monte Carasso
 Sementina
 Mondò
 Gudo
 Sciarana
 Cugnasco
 Agarone
 Bugaro
 Montedato
 Riazzino
 Cugnasco
 Gudo
 Sant'Antonino
 Vigana
 Camorino

Informazioni



Lunghezza: 35 km
 Dislivello: 570 m
 Altitudine min/max: 196 /798 m
 Condizione fisica: ●●○○



4 COLLI

Su e giù con vista



strada

Mezza giornata
 35 km di distanza

570 m di dislivello
 Difficoltà ●●○○



hotel@latureta.ch
 www.latureta.ch



4 COLLI

Su e giù con vista

4 COLLI
Su e giù con vista

Intinerario:

La Tureta

Monte Carasso

Sementina

Gudo

Mondò

Sciarana

Cugnasco

Agarone

Montedato

Riazzino

Cugnasco

Gudo

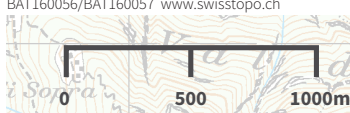
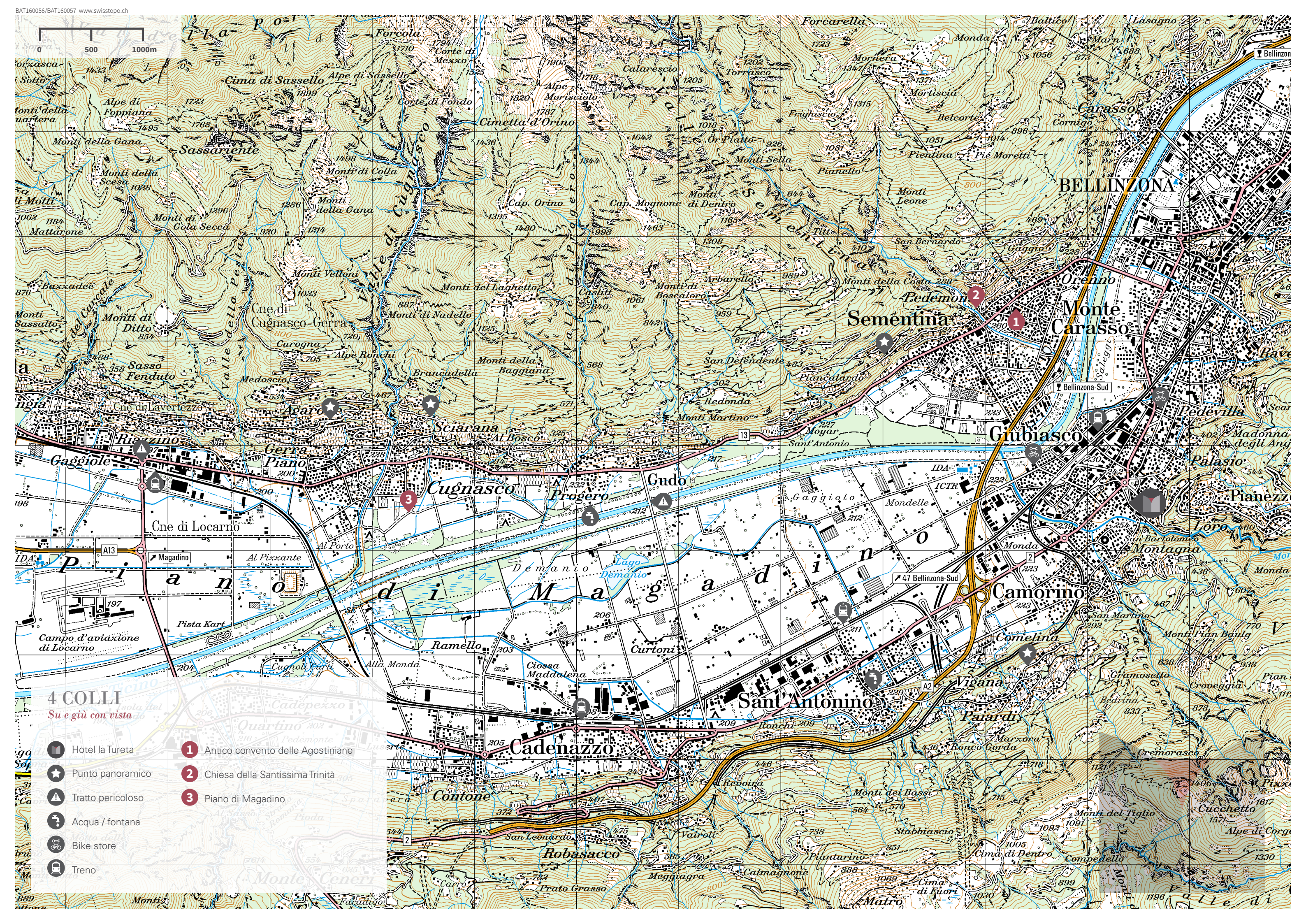
Sant'Antonino

Camorino



Condividi la tua esperienza
 con l'hashtag #LaTuretaBike

Intinerario:
 La Tureta
 Monte Carasso
 Sementina
 Mondò
 Gudo
 Sciarana
 Cugnasco
 Agarone
 Bugaro
 Montedato
 Riazzino
 Cugnasco
 Gudo
 Sant'Antonino
 Vigana
 Camorino



4 COLLI

Su e giù con vista

- Hotel la Tureta
- Punto panoramico
- Tratto pericoloso
- Acqua / fontana
- Bike store
- Treno

- 1** Antico convento delle Agostiniane
- 2** Chiesa della Santissima Trinità
- 3** Piano di Magadino

- Hotel La Tureta
- ★ Punto panoramico
- 🚰 Acqua / fontana
- 🚲 Bike store
- 🚆 Treno
- 1 ● Golena, Bellinzona
- 2 ● Sentieri lungo il fiume, Gorduno-Lumino
- 3 ● Paese di Roveredo, Roveredo
- 4 ● Sasso Corbaro, Bellinzona

- NUMERI D'EMERGENZA**
- Emergenza generale: **112**
 - Ambulanza: **144**
 - Polizia: **117**
 - Pompieri: **118**
 - Rega (elliscoccorso): **1414**

Hotel La Tureta
 Piazza Grande 43
 6512 Giubiasco
 T +41 (0)91 857 40 40
 F +41 (0)91 857 46 46
 hotel@latureta.ch
 www.latureta.ch

CYCLOCROSS MOESA

Con e contro corrente

La famiglia Friedrich ama andare in bicicletta. Vista l'età dei figli Lena (12) e Luca (14), le loro uscite si svolgono su piste ciclabili, stradine sterrate e sentieri senza troppe grosse difficoltà tecniche o fisiche. Già la Golena li affascina, i figli vorrebbero fermarsi a tutte le postazioni del percorso vita. Ma mamma e papà insistono e si prosegue lungo il fiume. In cima alla salita di Gnosca la famiglia si gode la vista sul Monstero di Claro e un piccolo spuntino. A Castione, il papà e Luca vanno verso Roveredo, mentre la mamma e Lena promettono di aspettarli più tardi nella città vecchia di Bellinzona. Adesso è aperta la sfida; Luca fa a gara con suo papà fino alle porte di Roveredo. Per riprendersi dallo sforzo, i due comprano un panino farcito alla paninoteca e si godono il sole in piazzetta. Dopo qualche divertente chilometro di sentiero tra bosco e fiume, i due raggiungono Lena e la mamma. Assieme affrontano l'ultima salita e, arrivati ad Artore, ammirano il panorama dal castello più alto, Sasso Corbaro. Avvistata la meta, si rimettono in sella e con calma pedalano verso La Tureta attraversando il nucleo di Giubiasco.

⚠️ *Attenzione!*

A causa del forte traffico di veicoli pesanti, la salita da **Gnosca a Spineda** è consigliabile solo durante i fine settimana o i giorni feriali.

Osservazioni

Il giro è fattibile in **entrambi i sensi** di marcia. Ad Arbedo è possibile dirigersi prima a Roveredo e solo dopo a Claro oppure accorciare il giro tralasciando un ramo del tour.

Codice mtb

- Indossare il casco
- Valutare correttamente le proprie capacità
- Dare la precedenza ai pedoni
- Restare sul percorso
- Chiudere i cancelli

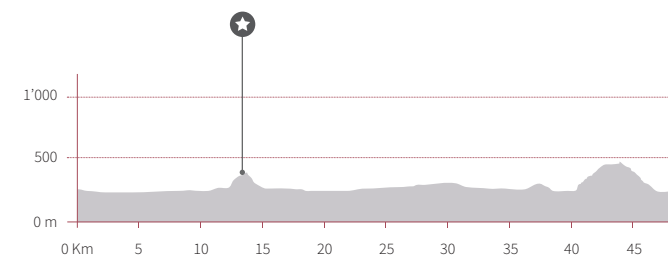
Intinerario

- La Tureta**
 Golena
 Arbedo
 Gorduno
 Gnosca
 Claro
 Castione
 Lumino
 Roveredo
 Arbedo
 Daro
 Sasso Corbaro

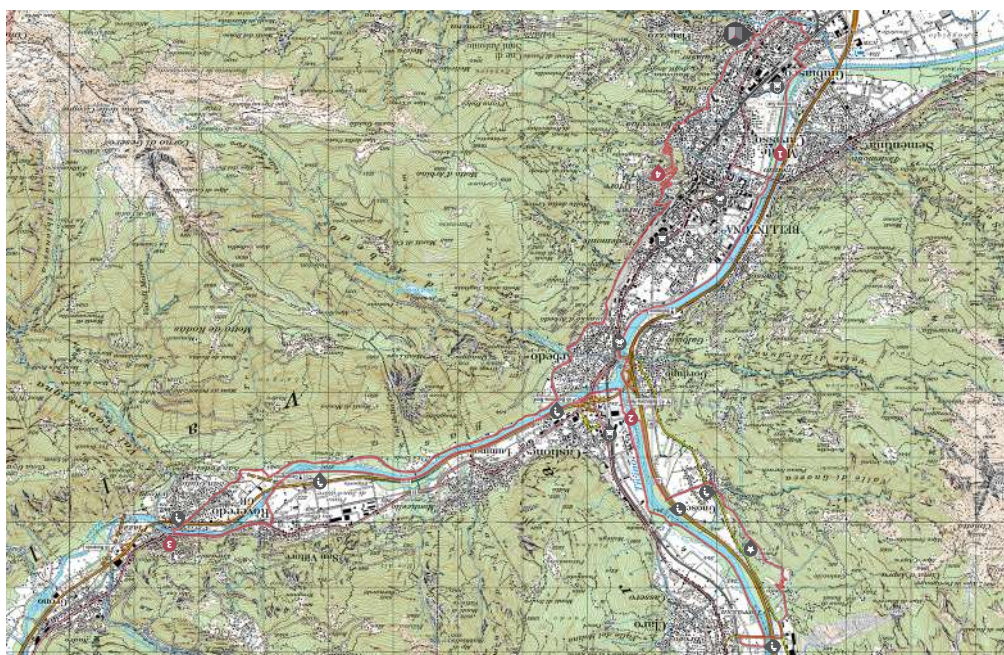
Punti d'interesse

- 1 ● Golena, Bellinzona
- 2 ● Sentieri lungo il fiume, Gorduno-Lumino
- 3 ● Paese di Roveredo, Roveredo
- 4 ● Sasso Corbaro, Bellinzona

Informazioni



Lunghezza:	49 km
Dislivello:	570 m
Altitudine min/max:	196 /798 m
Difficoltà tecnica:	●○○○
Condizione fisica:	●○○○



CYCLOCROSS MOESA
Con e contro corrente
Intinerario:
 La Tureta
 Golena
 Arbedo
 Gorduno
 Gnosca
 Claro
 Castione
 Lumino
 Roveredo
 Arbedo
 Daro
 Sasso Corbaro

Condividi la tua esperienza
 con l'hashtag #LaTuretaBike

CYCLOCROSS MOESA

Con e contro corrente



fuoristrada

Giornata intera

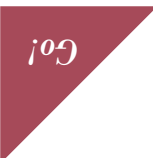
49 km di distanza

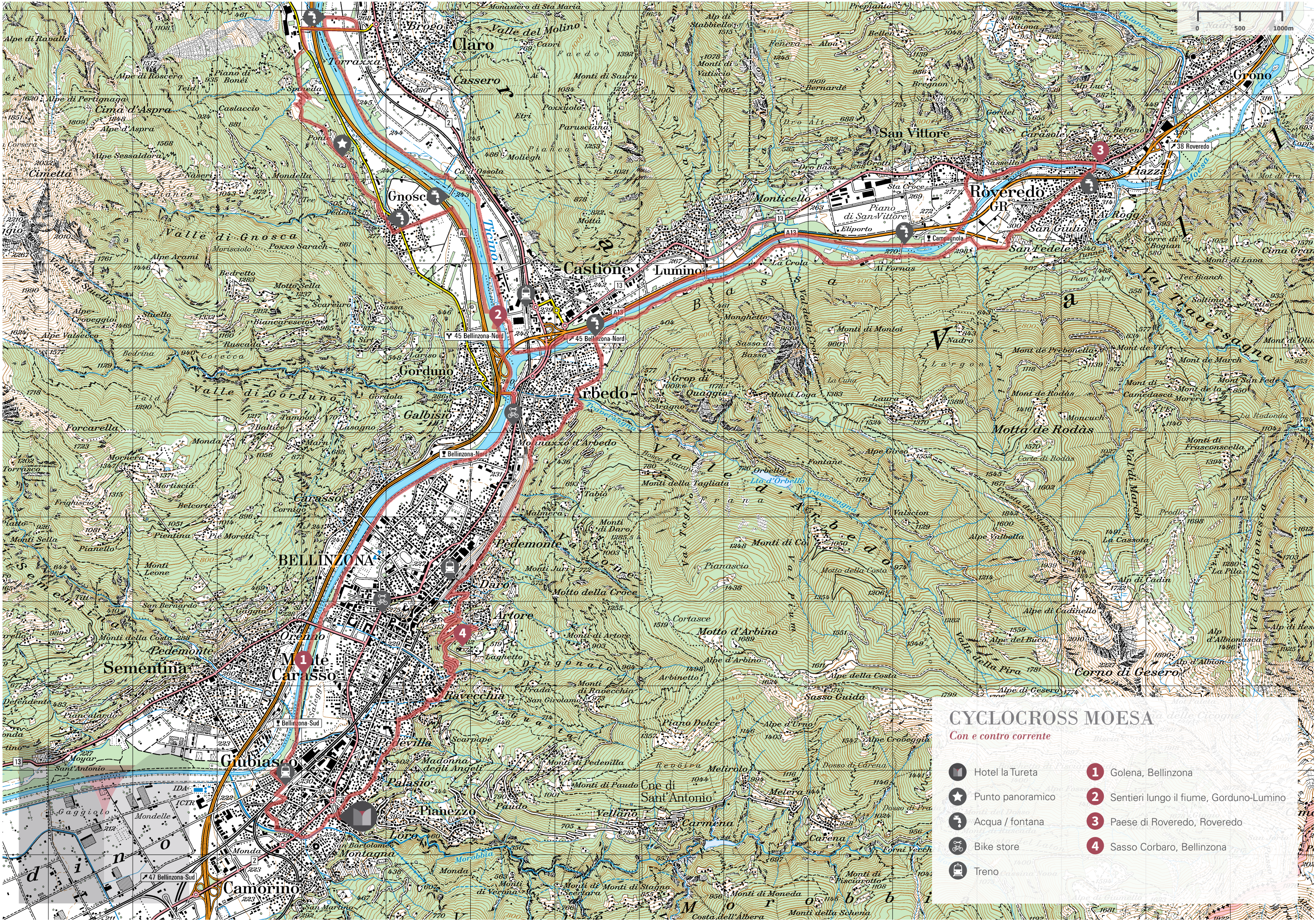
570 m di dislivello

Difficoltà ●○○○



hotel@latureta.ch
 www.latureta.ch





CYCLOCROSS MOESA

Con e contro corrente

-  Hotel la Tureta
 -  Punto panoramico
 -  Acqua / fontana
 -  Bike store
 -  Treno
- 1** Golena, Bellinzona
 - 2** Sentieri lungo il fiume, Gorduno-Lumino
 - 3** Paese di Roveredo, Roveredo
 - 4** Sasso Corbaro, Bellinzona

- 📍 Hotel La Tureta
- 🌟 Punto panoramico
- ⚠️ Tratto pericoloso
- 🚰 Acqua / fontana
- 🚲 Bike store
- 🚗 Treno
- 📍 Golena, Bellinzona
- 📍 Valle d'Arbedo

- 📍 Sasso Corbaro
- 📍 Castello Montebello
- 📍 Città vecchia di Bellinzona

NUMERI D'EMERGENZA

Emergenza generale: **112**

Ambulanza: **144**

Polizia: **117**

Pompieri: **118**

Rega (elliscorsor): **1414**

Hotel La Tureta

Plazza Grande 43
 6512 Giubiasco

T +41 (0)91 857 40 40
 F +41 (0)91 857 46 46

hotel@latureta.ch
 www.latureta.ch

DRAGON RIDE

Addomesticare il drago

Francesco, Giovanni e Luca sono ospiti a La Tureta per fare delle escursioni in bici da corsa. Viste l'offerta di mountain bike a noleggio dell'hotel, decidono oggi di fare un tour fuori strada. Non sono dei principianti sui copertoni larghi, ma è la prima volta che ci vanno insieme. La lunga e costante salita nella tranquilla Valle d'Arbedo permette loro di abituarsi alle mountain bike e di filosofare sulle ultime novità nel mondo delle dueruate. Il tempo passa in fretta e già si trovano al bivio per l'Alpe della Costa. Dopo qualche metro in salita, i tre si divertono un mondo sul singletrail in discesa che li porta ad Arbinetto. La strada forestale fino al Motto della Croce richiede la loro massima attenzione. Usciti dal bosco, la vista li lascia a bocche aperte. Giovanni sfodera subito il suo lunchbag dallo zaino e si mette comodo su una delle panchine in granito. La discesa dal Motto è dapprima abbastanza scorrevole, ma poi i tre sono obbligati a portare le loro bici per qualche decina di metri fino ai Monti di Artore. Lì comincia la vecchia e ripida strada romana. Il divertente acciottolato nella valle del Dragonato li porta diretti al Sasso Corbaro. Passando per gli altri due Castelli, si arriva in città vecchia a Bellinzona. In piazza Collegiata, Luca offre un meritato giro di birra. Lungo la poco trafficata strada contro montagna i tre rientrano a Giubiasco.

⚠️ Attenzione!

Il sentiero dal Motto della **Croce ai Monti di Artore** contiene tratti dove è necessario spingere o portare la mountain bike.

Codice fuoristrada

- Indossare il casco
- Valutare correttamente le proprie capacità
- Dare la precedenza ai pedoni
- Restare sul percorso
- Chiudere i cancelli

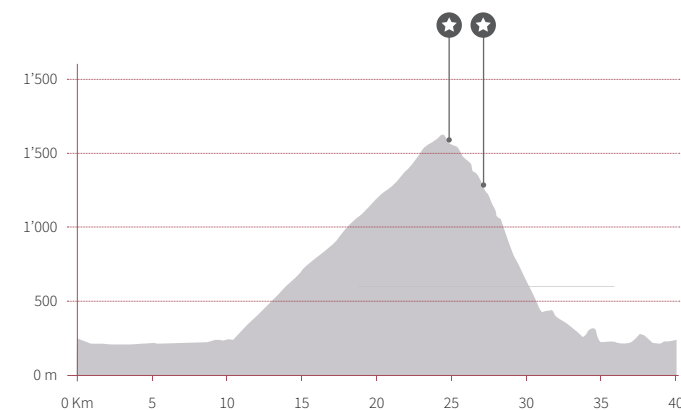
Intinerario

La Tureta
 Bellinzona
 Arbedo
 Valle d'Arbedo
 Alpe della Costa
 Arbinetto
 Motto della Croce
 Monti di Artore
 Artore
 Sasso Corbaro
 Pedemonte
 Ravecchia

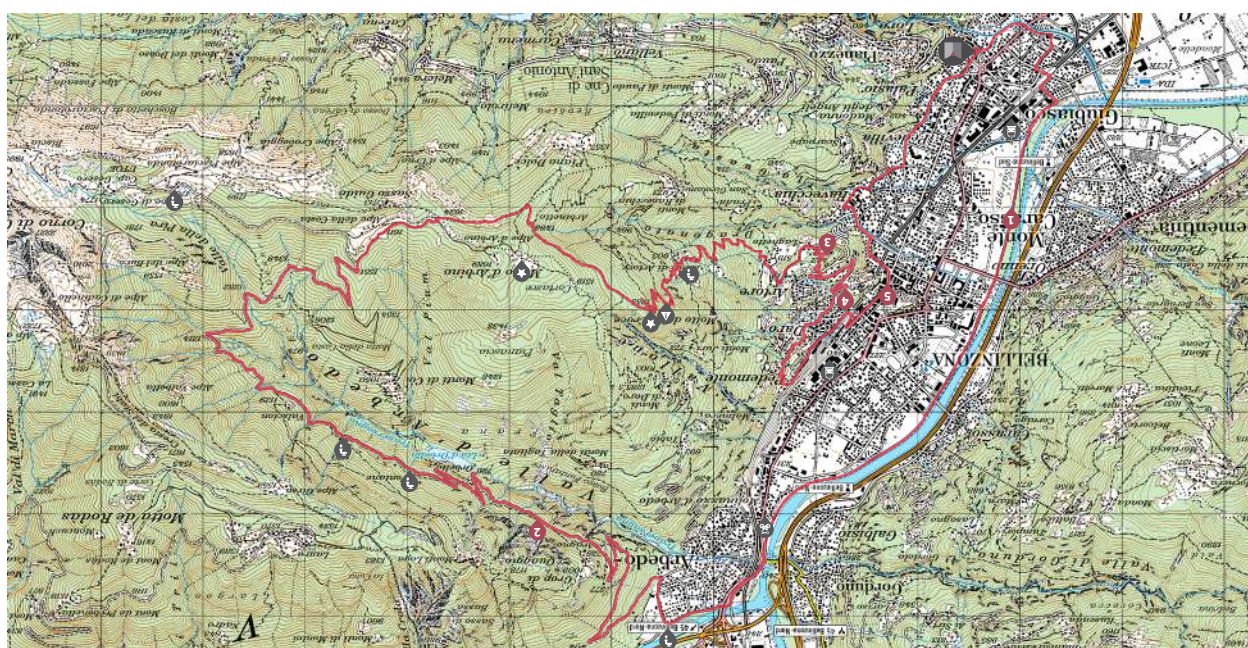
Punti d'interesse

- 📍 Golena, Bellinzona
- 📍 Valle d'Arbedo
- 📍 Sasso Corbaro
- 📍 Castello Montebello
- 📍 Città vecchia di Bellinzona

Informazioni



Lunghezza: 40 km
 Dislivello: 1650 m
 Altitudine min/max: 196 /798 m
 Difficoltà tecnica: ●●○○
 Condizione fisica: ●●●○



DRAGON RIDE

Addomesticare il drago

fuoristrada

Giornata intera
 40 km di distanza
 1650 m di dislivello

Difficoltà ●●●○

★★★★★

hotel@latureta.ch
 www.latureta.ch

Go!

DRAGON RIDE

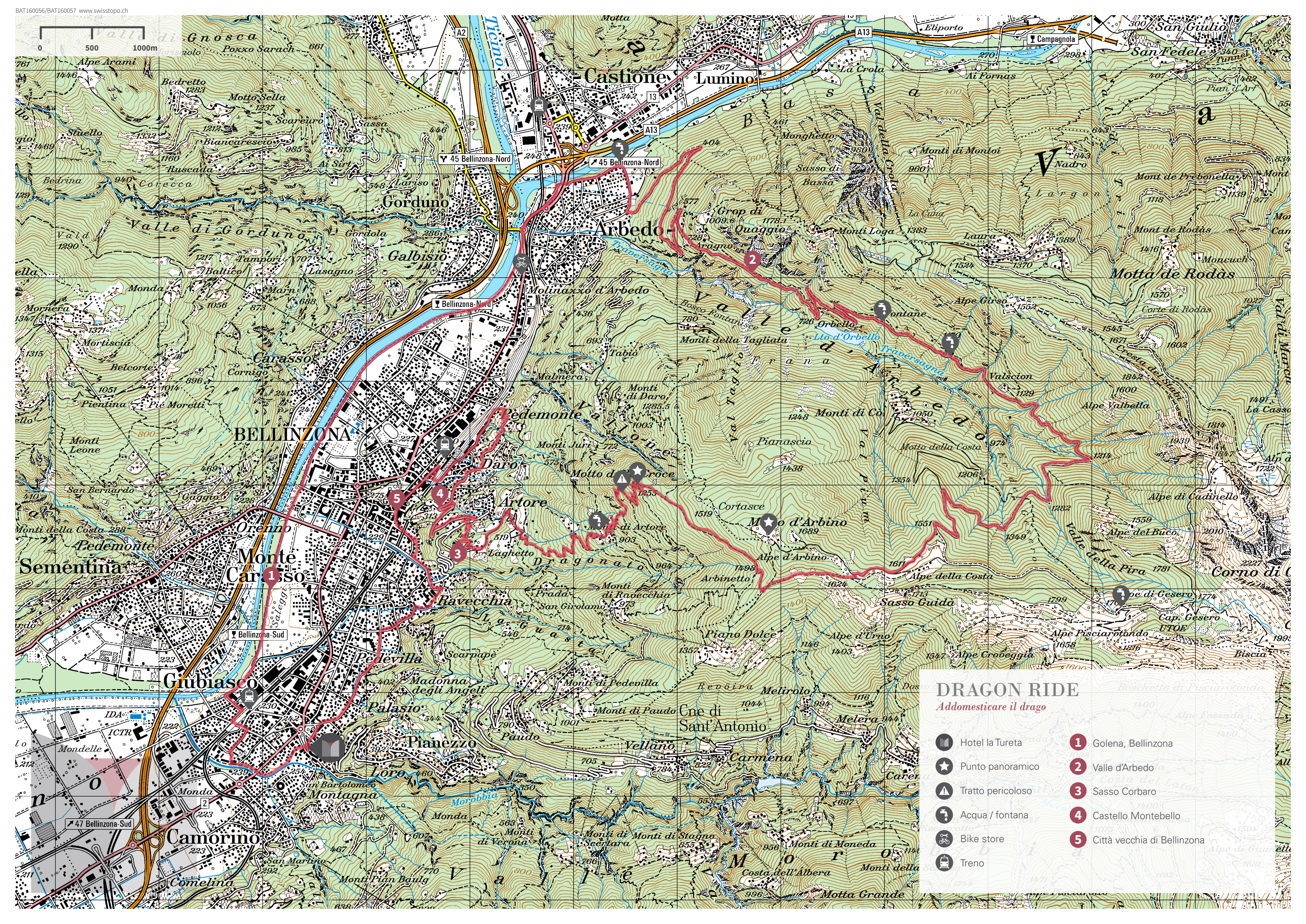
Addomesticare il drago

Intinerario:

La Tureta
 Bellinzona
 Arbedo
 Valle d'Arbedo
 Alpe della Costa
 Arbinetto
 Motto della Croce
 Monti di Artore
 Artore
 Sasso Corbaro
 Pedemonte
 Ravecchia

Condividi la tua esperienza
 con l'hashtag #LaTuretaBike

📍



DRAGON RIDE

Addomesticare il drago

- | | | | |
|--|-------------------|--|-----------------------------|
| | Hotel la Tureta | | Golena, Bellinzona |
| | Punto panoramico | | Valle d'Arbedo |
| | Tratto pericoloso | | Sasso Corbaro |
| | Acqua / fontana | | Castello Montebello |
| | Bike store | | Città vecchia di Bellinzona |
| | Treno | | |

- Hotel La Tureta
- ★ Punto panoramico
- ✕ Ristoro
- ▲ Tratto pericoloso
- 📍 Acqua / fontana

- 🚲 Bike store
- 🚌 Bus / treno
- 1 Pista ciclabile, Piano di Magadino
- 2 Strada romana, Monte Ceneri
- 3 ForTI, Monte Ceneri
- 4 Varietà di boschi, Pian di Ne
- 5 Singletrail, Pian di Ne
- 6 Biotopo, Camorino

- NUMERI D'EMERGENZA**
- Emergenza generale: **112**
 - Ambulanza: **144**
 - Polizia: **117**
 - Pompieri: **118**
 - Rega (eliscoccorso): **1414**

HILLSIDE LOOP

Dalla quiete alla tempesta

Dopo una gustosa colazione a “La Tureta” e ai primi raggi di sole che illuminano il Piano, Hans e Vreni si lanciano in sella. La pista ciclabile lungo il Ticino è come la quiete prima della tempesta; quello che qui è asfalto e sterrato pianeggiante, da Quartino diventerà un acciottolato risalente all’epoca romana tutto in salita. Arrivati in alto, c’è tempo per prendere fiato, godersi la selva castanile e la vista sul Piano. Una radura munita di tavoli e panchine in legno massiccio li invita a fare sosta. Dopo aver riempito la borraccia a Robasacco, i due guadagnano presto quota e si lanciano nel sentiero che li porta a Pianturino. Poco sopra al nucleo la vista è spettacolare e il posto giusto per stendere la coperta per il pic nic. L’ultimo sforzo è la salita a Pian di Ne, da dove comincia l’interminabile singletrail verso Camorino.

⚠️ *Attenzione!*

Calmagnone-Pianturino: è vivamente consigliato percorrere la prima parte del sentiero e attraversare il villaggio spingendolo la mountain bike.

Pian di Ne: nella discesa vi sono alcuni tratti, dove è vivamente consigliato spingere la mountain bike.

Osservazioni

Al **Monte Ceneri** si possono visitare alcuni fortini militari risalenti alla Prima Guerra Mondiale (vedi www.forti.ch, percorso 5, opere 5, 6 e 7).

La fontana al **Pian di Ne**, durante i mesi invernali, è chiusa.

Codice mtb

Indossare le protezioni
 Valutare correttamente le proprie capacità
 Dare la precedenza agli escursionisti
 Restare sul percorso
 Chiudere i cancelli

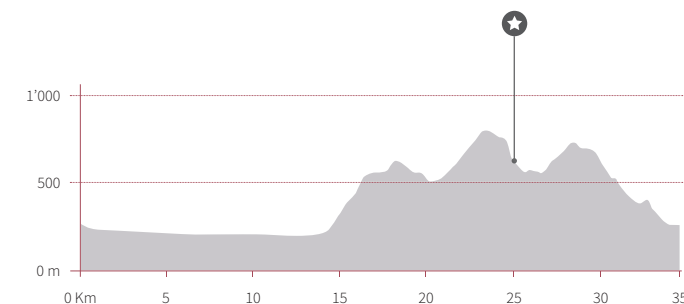
Intinerario

La Tureta
 Argine del Ticino
 Quartino
 Monte Ceneri
 Robasacco
 Pianturino
 Pian di Ne
 Vigana di sopra
 Biotopo

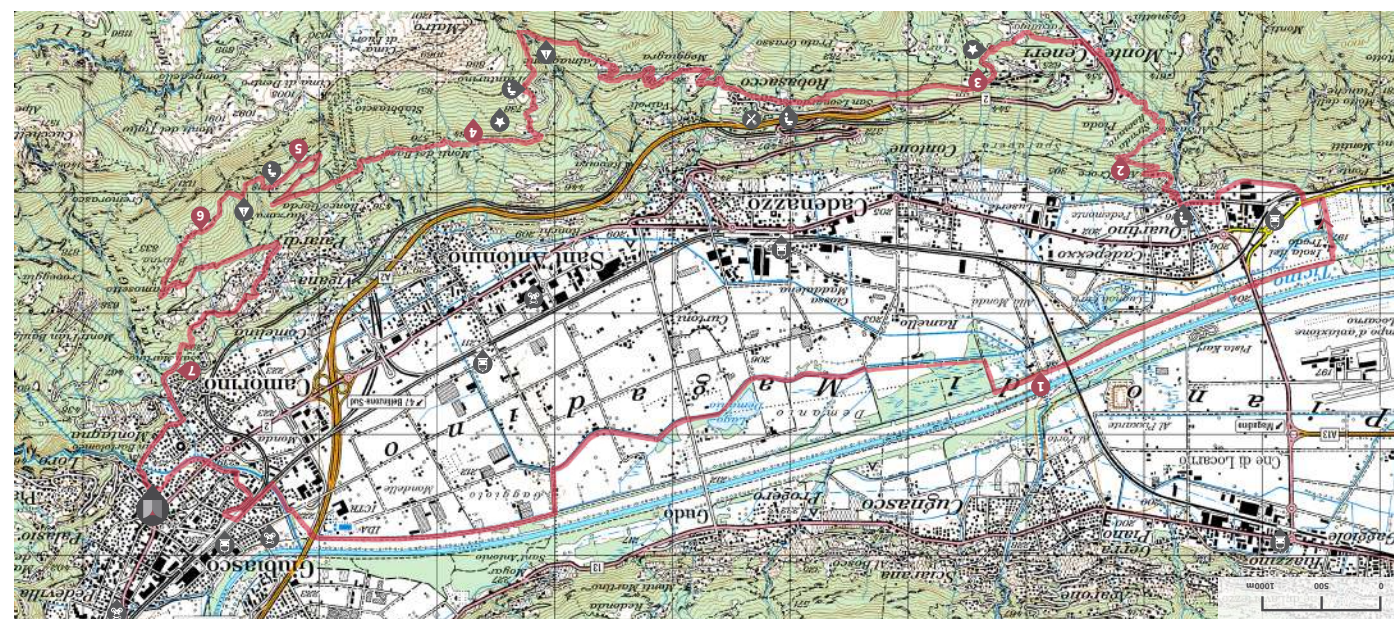
Punti d’interesse

- 1 Pista ciclabile, Piano di Magadino
- 2 Strada romana, Monte Ceneri
- 3 ForTI, Monte Ceneri
- 4 Varietà di boschi, Pian di Ne
- 5 Singletrail, Pian di Ne
- 6 Biotopo, Camorino

Informazioni



Lunghezza: 35 km
 Dislivello: 960 m
 Altitudine min/max: 196 /798 m
 Difficoltà tecnica: ●●○○
 Condizione fisica: ●●○○



Condividi su facebook la tua esperienza con l’hashtag #LaTuretaBike



Intinerario:
 La Tureta
 Argine del Ticino
 Quartino
 Monte Ceneri
 Robasacco
 Pianturino
 Pian di Ne
 Vigana di sopra
 Biotopo

HILLSIDE LOOP

Dalla quiete alla tempesta

HILLSIDE LOOP

Dalla quiete alla tempesta



fuoristrada

Giornata intera

35 km di distanza

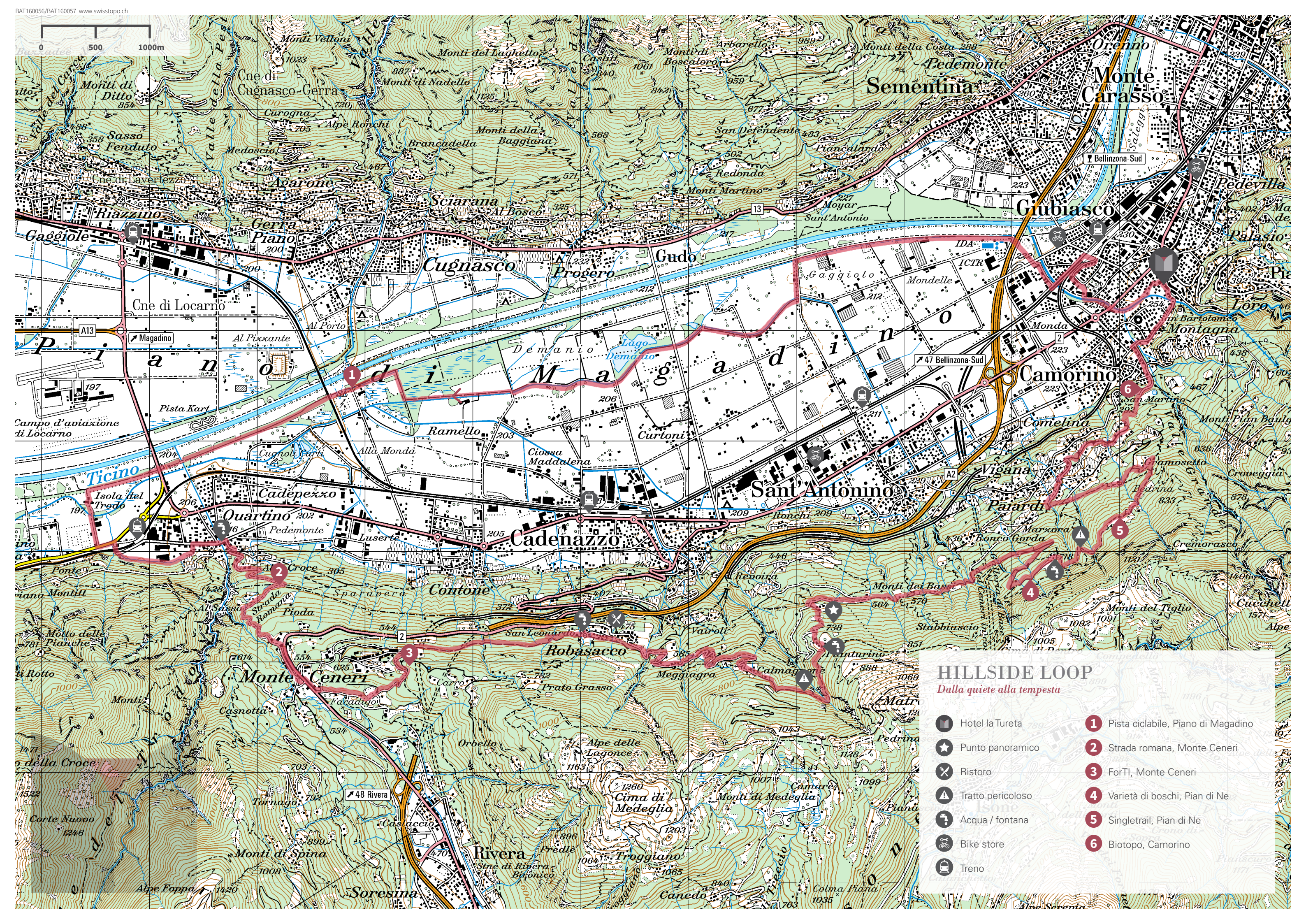
960 m di dislivello

Difficoltà ●●○○



hotel@latureta.ch
www.latureta.ch





HILLSIDE LOOP

Dalla quiete alla tempesta

-  Hotel la Tureta
 -  Punto panoramico
 -  Ristoro
 -  Tratto pericoloso
 -  Acqua / fontana
 -  Bike store
 -  Treno
- 1** Pista ciclabile, Piano di Magadino
 - 2** Strada romana, Monte Ceneri
 - 3** ForTI, Monte Ceneri
 - 4** Varietà di boschi, Pian di Ne
 - 5** Singletrail, Pian di Ne
 - 6** Biotopo, Camorino

- Hotel La Tureta
- ★ Punto panoramico
- ✕ Ristoro
- ▼ Tratto pericoloso
- 🚰 Acqua / fontana
- 🚲 Bike store
- 🚊 Treno
- 1 Laura
- 2 Alpe di Cadinello

- NUMERI D'EMERGENZA**
- Emergenza generale: **112**
 - Ambulanza: **144**
 - Polizia: **117**
 - Pompieri: **118**
 - Rega (elliscoccorso): **1414**

Hotel La Tureta
 Piazza Grande 43
 6512 Giubiasco
 T +41 (0)91 857 40 40
 F +41 (0)91 857 46 46
 hotel@latureta.ch
 www.latureta.ch

LAÛRA

Un passo con Laura

Francine e Maurice amano i passi alpini; le salite interminabili e soprattutto la soddisfazione e la gioia di quando si raggiunge il punto più alto e si può dire “ce l’ho fatta!”. Non è ancora estate e i passi alpini sono ancora chiusi, ma i due sanno che in Ticino c’è l’eccezionale possibilità di fare salite lunghe come quelle di un passo, ma a quote inferiori. Una di queste è quella che porta a Laura, un piccolo paesino della bassa Mesolcina. La salita è dura, almeno 10% di pendenza costanti e nemmeno i tornanti concedono di tirare il fiato. La piccola galleria indica che i due sono quasi a Laura. Dopo il paese, tutto cambia, la strada esce dal bosco, lo stupendo panorama e la pendenza più dolce ora distraggono i due dalla fatica. Ancora qualche goccia di sudore e poi è fatta. La piccola galleria indica la fine della salita e allo stesso tempo il collegamento col Ticino. Ancora abbagliati dalla luce, Francine e Maurice sbucano all’Alpe di Cadinello e ad entrambi sfugge un “wow!”. Il panorama è magnifico e il sole picchia già forte per la stagione. Fino alla capanna Gesero la strada non è bella per i sottili copertoni delle loro bici da corsa, ma non importa, l’importante è essere lì ed aver varcato quel passo. Dopo un rinfresco, i due si vestono di più e si lanciano nella discesa. La Valle d’Arbedo è tranquilla come un luogo di meditazione e la discesa sembra interminabile. La temperatura aumenta più i due si avvicinano alle prime case di Arbedo. Da lì, sulla pista ciclabile i due raggiungono la città vecchia di Bellinzona e festeggiano la giornata con una birra fresca in Piazza Collegiata. Il rientro a La Tureta permette loro di pianificare già il tour dell’indomani.

⚠️ *Attenzione!*

La galleria tra **Laura e l’Alpe di Cadinello**, durante la stagione fredda, può essere insuperabile a causa di neve e ghiaccio accumulatisi al portale nord e all’interno della galleria.

Osservazioni

La strada tra **l’Alpe di Cadinello e l’Alpe della Costa** è sterrata in alcuni tratti, resta comunque percorribile anche con gli pneumatici fini della bicicletta da corsa.

Codice strada

Indossare le protezioni
 Valutare correttamente le proprie capacità
 Rispettare le norme della circolazione

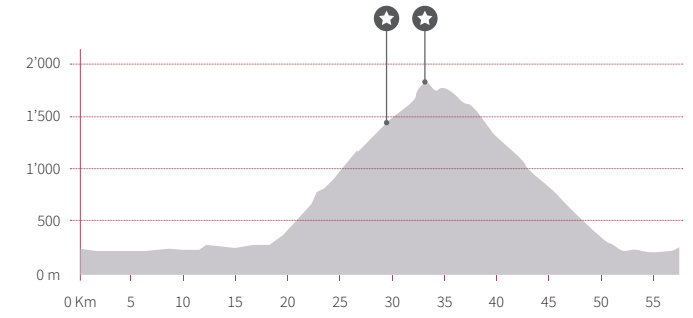
Intinerario

La Tureta
 Bellinzona
 Castione
 Roveredo
 Laura
 Alpe di Cadinello
 Capanna Gesero
 Alpe di Gesero
 Alpe della Costa
 Arbedo
 Bellinzona

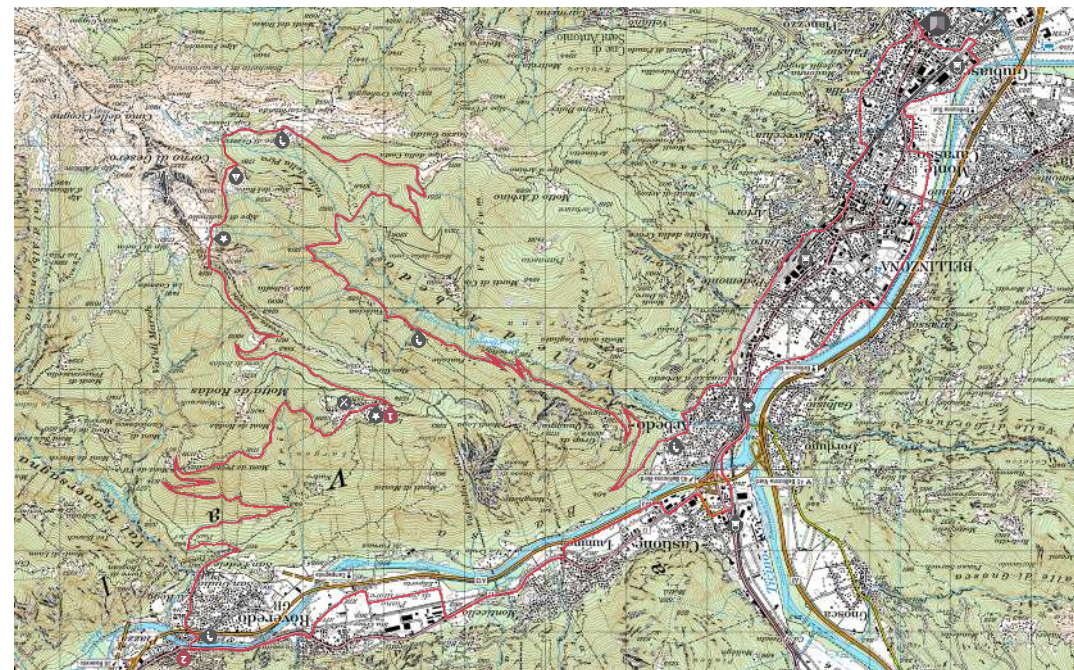
Punti d’interesse

- 1 Laura
- 2 Alpe di Cadinello

Informazioni



Lunghezza: 57 km
 Dislivello: 1720 m
 Altitudine min/max: 196 /798 m
 Condizione fisica: ●●●○



Condividi la tua esperienza
 con l’hashtag #LaTuretaBike



Intinerario:
 La Tureta
 Bellinzona
 Castione
 Roveredo
 Laura
 Alpe di Cadinello
 Capanna Gesero
 Alpe di Gesero
 Alpe della Costa
 Arbedo
 Bellinzona

LAÛRA
 Un passo con Laura

LAÛRA
 Un passo con Laura



strada









Giornata intera
 57 km di distanza
 1720 m di dislivello
 Difficoltà ●●●○

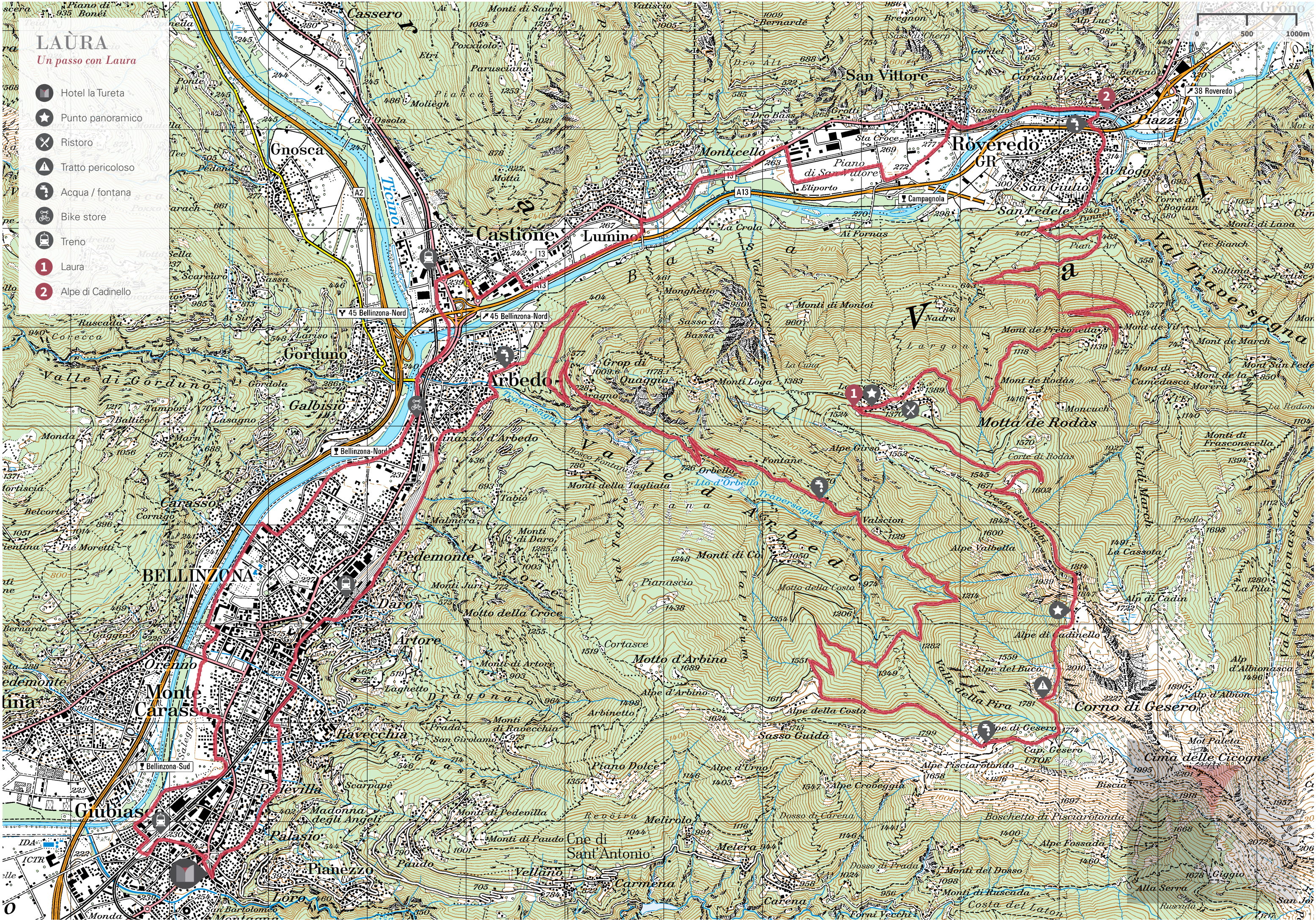
★★★★★
 hotel@latureta.ch
 www.latureta.ch



LAÛRA

Un passo con Laura

-  Hotel la Tureta
-  Punto panoramico
-  Ristoro
-  Tratto pericoloso
-  Acqua / fontana
-  Bike store
-  Treno
-  Laura
-  Alpe di Cadinello



- Hotel La Tureta
- ★ Punto panoramico
- ✕ Ristoro
- ⚠ Tratto pericoloso
- 📍 Acqua / fontana

- 🚲 Bike store
- 🚂 Treno
- 🏰 Fortificazioni militari
- 📍 Pianturino
- 📍 Piano di Magadino
- 📍 Strada romana, Quartino
- 📍 Percorso dei campionati del mondo XC, Rivera

- 📍 Emergenza generale: **112**
- 📍 Ambulanza: **144**
- 📍 Polizia: **117**
- 📍 Pompieri: **118**
- 📍 Rega (elisoccorso): **1414**

MCCM MARATHON

La sfida per gli ambiziosi

Questo è il tour che ha portato Michelle e Philipp a trascorrere il loro weekend d'allenamento in Ticino, e La Tureta è il punto di partenza ideale. Dopo 10km di riscaldamento seguono i primi metri di dislivello: che salita! Un acciottolato impegnativo sveglia tutti i loro muscoli. Passato il Monte Ceneri, avvistando la segnaletica del percorso dei campionati del mondo di XC del 2003, i due si sentono come in gara. Il tecnico sentiero che li porta a Rivera richiede subito tutte le loro abilità. Ora c'è tempo di rilassare le braccia, ma non le gambe; la lunga salita fino al punto 1043m li fa sudare. Da qui, ancora 200 duri e tecnici metri di dislivello fino in vetta. Beep! Fermato il contachilometri. È tempo di tirare il fiato, ma soprattutto di godersi la vista spettacolare! Si riparte: la discesa è tecnica, proprio così come piace a Michelle, che stacca Paolo in questo tratto. In fondo, riempita la borraccia, si riprende per Pianturino. "Che nome!" pensa Philipp affascinato da questo nucleo un po' bizzarro. L'ultima discesa non è più così impegnativa come le precedenti, ma il divertimento non è meno. Soddisfatti della loro prestazione ed entusiasti del percorso, Michelle e Philipp, attraversano chiacchiando Camorino e rientrano felici in albergo.

⚠ Attenzione!

Da Borla al Monte Ceneri le possibilità per riempire la borraccia scarseggiano; si consiglia di fare il pieno d'acqua a Borla. Il sentiero da **Cima di Medeglia** al Monte Ceneri diventa molto impegnativo quando è bagnato. Un sentiero alternativo porta dalla Cima di Dentro direttamente a Pianturino. **Calmagnone-Pianturino:** il sentiero è molto esposto. È vivamente consigliato percorrere parte del sentiero spingendo la mountain bike. Agli abitanti di **Pianturino** non piace se si passa pedalando attraverso il loro nucleo, si prega di spingere la mountain bike.

Osservazioni

Dalla **Cima di Medeglia** al Monte Ceneri si possono visitare alcuni fortini militari risalenti alla Prima Guerra Mondiale (vedi www.forti.ch, percorso 5, opere 4, 5, 6 e 7).

Codice mtb

Indossare le protezioni
 Valutare correttamente le proprie capacità
 Dare la precedenza agli escursionisti
 Restare sul percorso
 Chiudere i cancelli

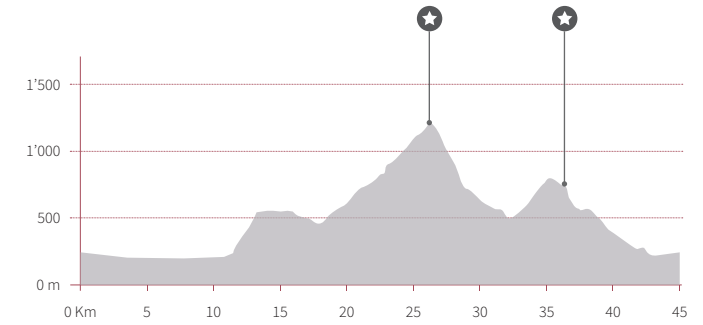
Intinerario

- La Tureta**
- | | |
|-------------------|-----------------|
| Argine del Ticino | Prato Grasso |
| Quartino | Monte Ceneri |
| Monte Ceneri | Robasacco |
| Stand da tiro | Calmagnone |
| Rivera Stazione | Pianturino |
| Bironico | Monti dei Bassi |
| Canedo | Vigana |
| Monti di Medeglia | Comelina |
| Cima di Medeglia | Camorino |

Punti d'interesse

- 1 Piano di Magadino
- 2 Strada romana, Quartino
- 3 Percorso dei campionati del mondo XC, Rivera
- 4 Fortificazioni militari
- 5 Pianturino

Informazioni

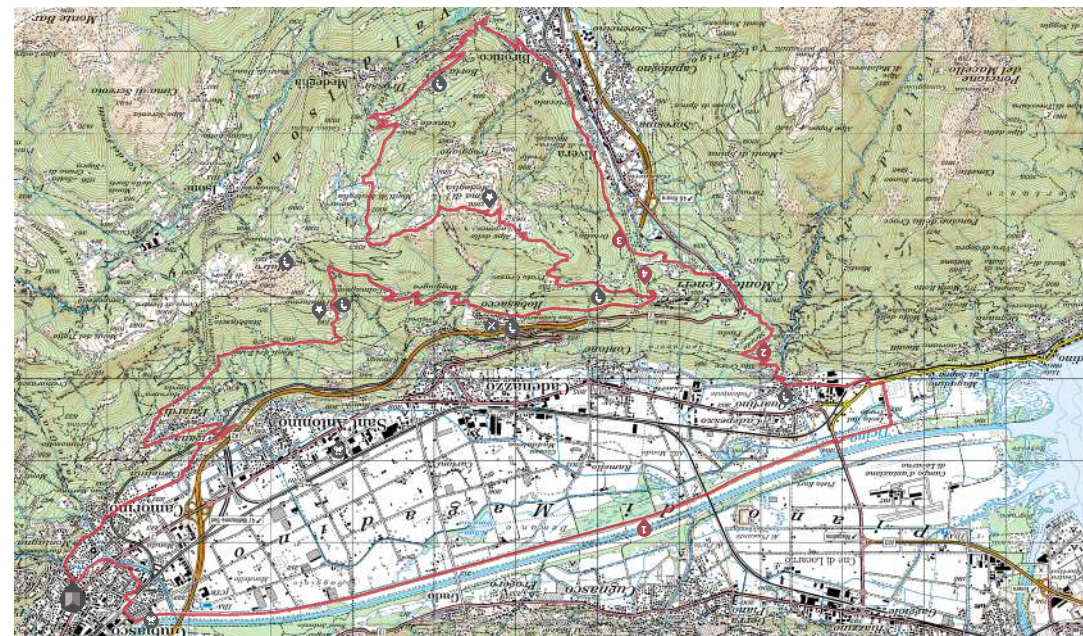


Lunghezza: 45 km
 Dislivello: 1510 m
 Altitudine min/max: 196 / 798 m
 Difficoltà tecnica: ●●●○
 Condizione fisica: ●●●○

MCCM MARATHON
 La sfida per gli ambiziosi

Intinerario:
 La Tureta
 Argine del Ticino
 Monte Ceneri
 Rivera Stazione
 Canedo
 Cima di Medeglia
 Monte Ceneri
 Calmagnone
 Monti dei Bassi
 Comelina
 Camorino

Condividi la tua esperienza
 con l'hashtag #LaTuretaBike



MCCM MARATHON
 La sfida per gli ambiziosi

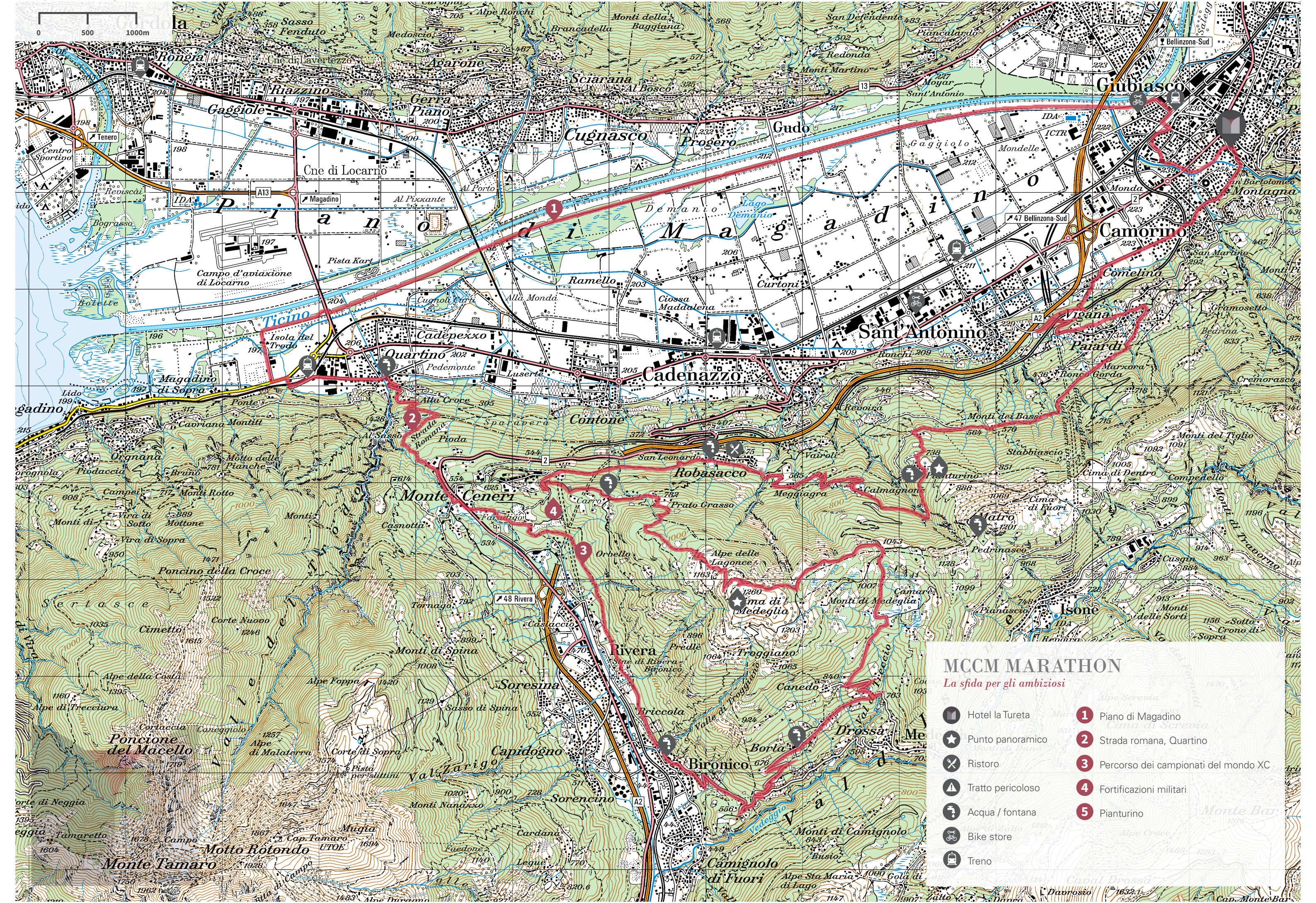
fuoristrada

Giornata intera
 45 km di distanza
 1510 m di dislivello
 Difficoltà ●●●○

★★★★

hotel@latureta.ch
 www.latureta.ch

Go!



MCCM MARATHON

La sfida per gli ambiziosi

- | | | | |
|--|-------------------|--|--------------------------------------|
| | Hotel la Tureta | | Piano di Magadino |
| | Punto panoramico | | Strada romana, Quartino |
| | Ristoro | | Percorso dei campionati del mondo XC |
| | Tratto pericoloso | | Fortificazioni militari |
| | Acqua / fontana | | Pianturino |
| | Bike store | | |
| | Treno | | |

- Hotel La Tureta
- ★ Punto panoramico
- ✕ Restoro
- 🚲 Bike store
- 🚲 Treno
- 1 Pista ciclabile, Piano di Magadino
- 2 Biotopo, Camorino

NUMERI D'EMERGENZA

Emergenza generale: **112**

Ambulanza: **144**

Polizia: **117**

Pompieri: **118**

Rega (elliscoccorso): **1414**

Hotel La Tureta
 Piazza Grande 43
 6512 Giubiasco

T +41 (0)91 857 40 40
 F +41 (0)91 857 46 46
 hotel@latureta.ch
 www.latureta.ch

WARM-UP RIDE

L'antipasto

Arrivati da poco a La Tureta, Jonas ed i suoi amici di Bienne, vogliono scoprirne i dintorni in mountain bike. Le noleggiano direttamente presso l'hotel e poi partono subito verso il fiume Ticino. Al negozietto de La Colombera si fermano ad assaggiare e comprare qualche prodotto tipico. Ora è richiesta qualche goccia di sudore per arrivare a Vigana, ma qui il gruppetto è subito premiato per la fatica con viste spettacolari e divertenti sentieri. Rientrando a valle, i ragazzi si fermano al Biotopo per una breve merenda, prima di rientrare a La Tureta passando dal pittoresco ponte vecchio che collega Camorino a Giubiasco.

Osservazioni

Al Biotopo di Camorino vige un divieto d'accesso per biciclette. Per favore rispettarlo ed addentrarsi nel parco solo spingendo la vostra mountain bike.

Codice fuoristrada

Indossare il casco
 Valutare correttamente le proprie capacità
 Dare la precedenza ai pedoni
 Restare sul percorso
 Chiudere i cancelli

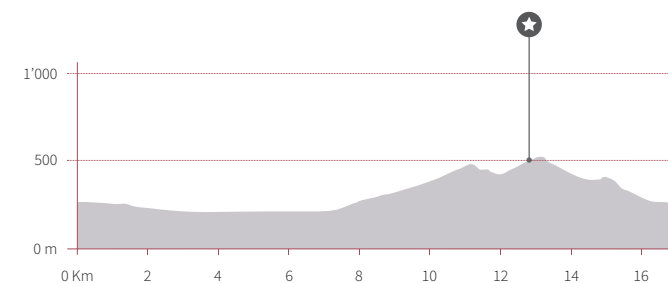
Intinerario

La Tureta
 Argine del Ticino
 Sant'Antonino
 Vigana di Sotto
 Paiardi
 Marzora
 Vigana di Sopra
 Gramosetto
 Vigana di Sopra
 Piumenta
 Biotopo
 Camorino

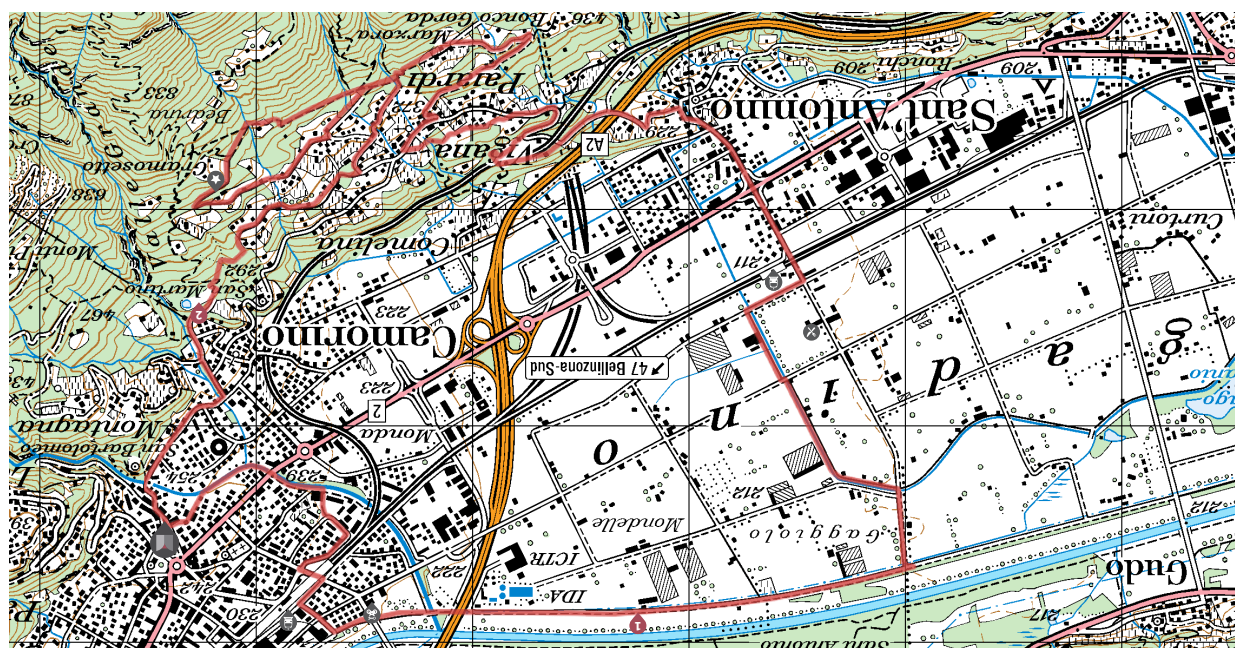
Punti d'interesse

- 1 Pista ciclabile, Piano di Magadino
- 2 Biotopo, Camorino

Informazioni



Lunghezza: 17 km
 Dislivello: 420 m
 Altitudine min/max: 196 / 798 m
 Difficoltà tecnica: ●●○○
 Condizione fisica: ●○○○



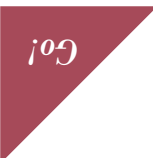
Condividi la tua esperienza
 con l'hashtag #LaTuretaBike



Intinerario:
 La Tureta
 Argine del Ticino
 Sant'Antonino
 Vigana di Sotto
 Paiardi
 Marzora
 Vigana di Sopra
 Gramosetto
 Vigana di Sopra
 Piumenta
 Biotopo
 Camorino

L'antipasto

WARM-UP RIDE



hotel@latureta.ch
 www.latureta.ch

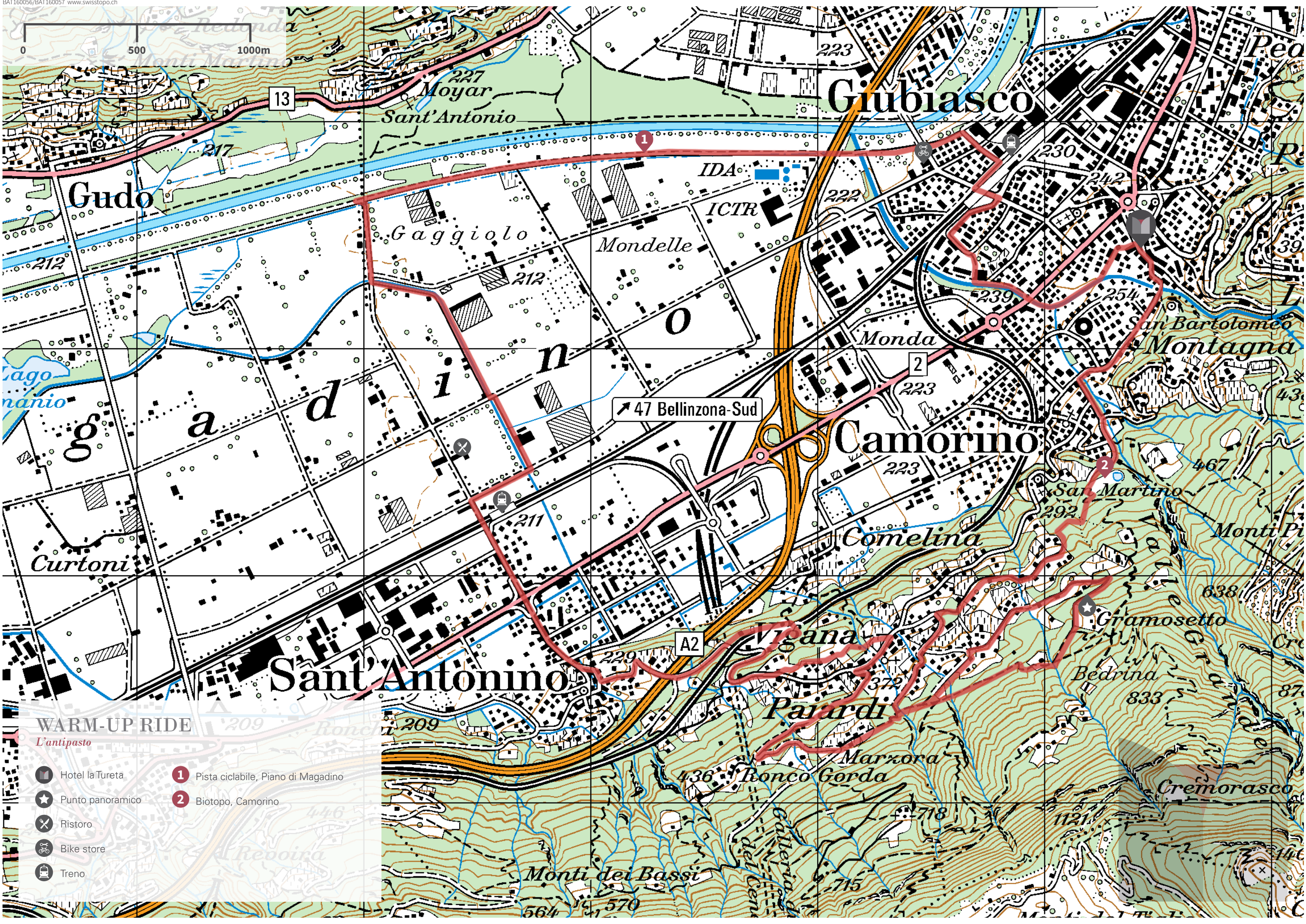
17 km di distanza
 420 m di dislivello

Mezza giornata
 fuoristrada



L'antipasto

WARM-UP RIDE



WARM-UP RIDE

- L'antipasto
- Hotel la Tureta
- Punto panoramico
- Ristoro
- Bike store
- Treno
- 1 Pista ciclabile, Piano di Magadino
- 2 Biotopo, Camorino

- Hotel La Tureta
- ★ Punto panoramico
- ⚠ Tratto pericoloso
- 📍 Acqua / fontana
- 🚲 Bike store
- 🚲 Treno
- 📍 Varietà di boschi, Pian di Ne
- 📍 Singletrail, Pian di Ne

NUMERI D'EMERGENZA
 Emergenza generale: **112**
 Ambulanza: **144**
 Polizia: **117**
 Pompieri: **118**
 Rega (elliscoccorso): **1414**

Hotel La Tureta
 Piazza Grande 43
 6512 Giubiasco
 T +41 (0)91 857 40 40
 F +41 (0)91 857 46 46
 hotel@latureta.ch
 www.latureta.ch

XC PIAN DI NE

Pronti, partenza, via!

È sabato mattina e, mentre Melanie visita il mercato di Bellinzona, il suo ragazzo, Lukas, sfrutta fino all'ultimo il suo soggiorno in Ticino per fare ancora qualche emozionante ora in sella alla sua mountain bike. Parte adagio, perché ha visto dal profilo che la salita è lunga. Prima su asfalto, con vista spettacolare sul Piano di Magadino, e poi su strada forestale fino a Pian di Ne, il punto più alto del giro. Da lì, un singletrail, prima lento e impegnativo e poi sempre più veloce e divertente, lo riporta a Vigana. Wow, a Lukas verrebbe voglia di tornare in cima e rifarlo! Purtroppo il tempo stringe e così si infila nel sentiero in direzione del piccolo nucleo di Comelina. Qualche metro per sciogliere le gambe e svoltando in Piazza a Giubiasco Lukas s'imbatte nella sua Melanie che torna in quel momento dal mercato.

⚠ *Attenzione!*

Pian di Ne: nella discesa vi sono alcuni tratti, dove è vivamente consigliato spingere la mountain bike.

Osservazioni

La fontana al **Pian di Ne**, durante i mesi invernali, è chiusa.

Codice fuoristrada

Indossare il casco
 Valutare correttamente le proprie capacità
 Dare la precedenza ai pedoni
 Restare sul percorso
 Chiudere i cancelli

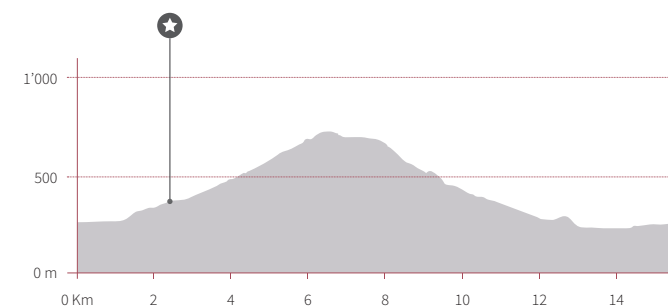
Intinerario

La Tureta
 Camorino
 San Martino
 Vigana di Sopra
 Paiardi
 Marzora
 Pian di Ne
 Gramosetto
 Vigana di Sopra
 Vigana di Sotto
 Comelina
 Camorino

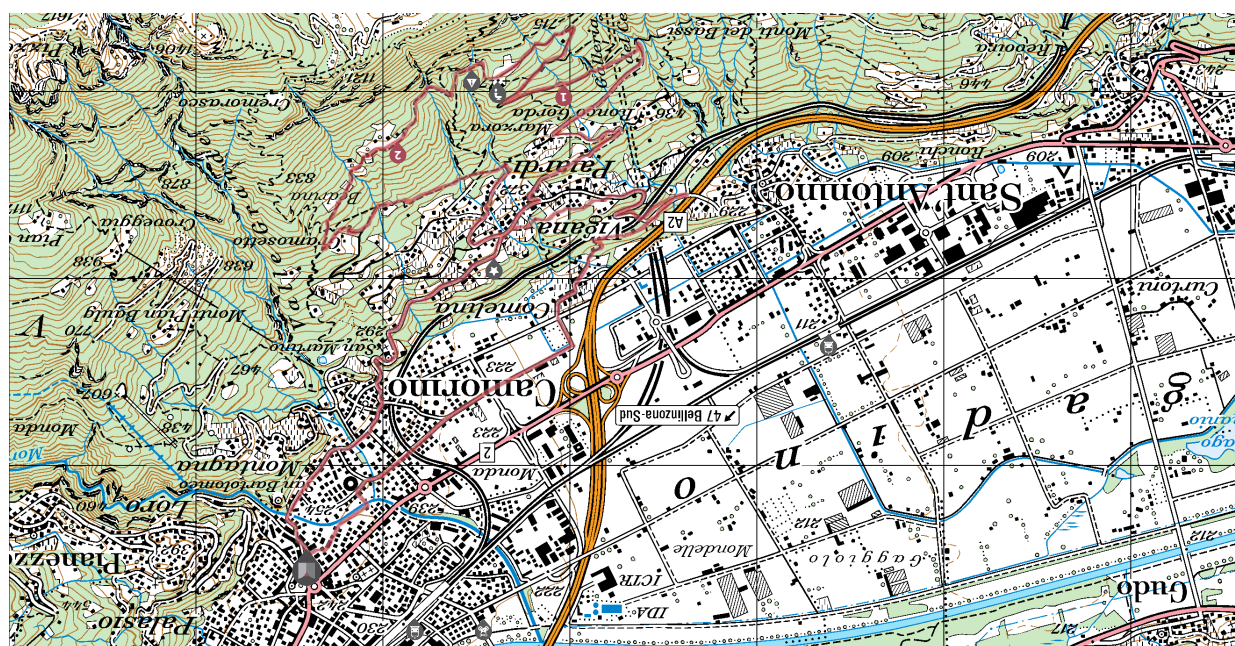
Punti d'interesse

- 1 Varietà di boschi, Pian di Ne
- 2 Singletrail, Pian di Ne

Informazioni



Lunghezza: 16 km
 Dislivello: 610 m
 Altitudine min/max: 196 / 798 m
 Difficoltà tecnica: ●●○○
 Condizione fisica: ●●○○

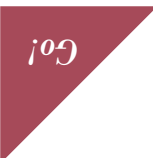


Condividi la tua esperienza
 con l'hashtag #LaTuretaBike



Itinerario:
 La Tureta
 Camorino
 San Martino
 Vigana di Sopra
 Paiardi
 Marzora
 Pian di Ne
 Gramosetto
 Vigana di Sopra
 Vigana di Sotto
 Comelina
 Camorino

XC PIAN DI NE
Pronti, partenza, via!



hotel@latureta.ch
 www.latureta.ch

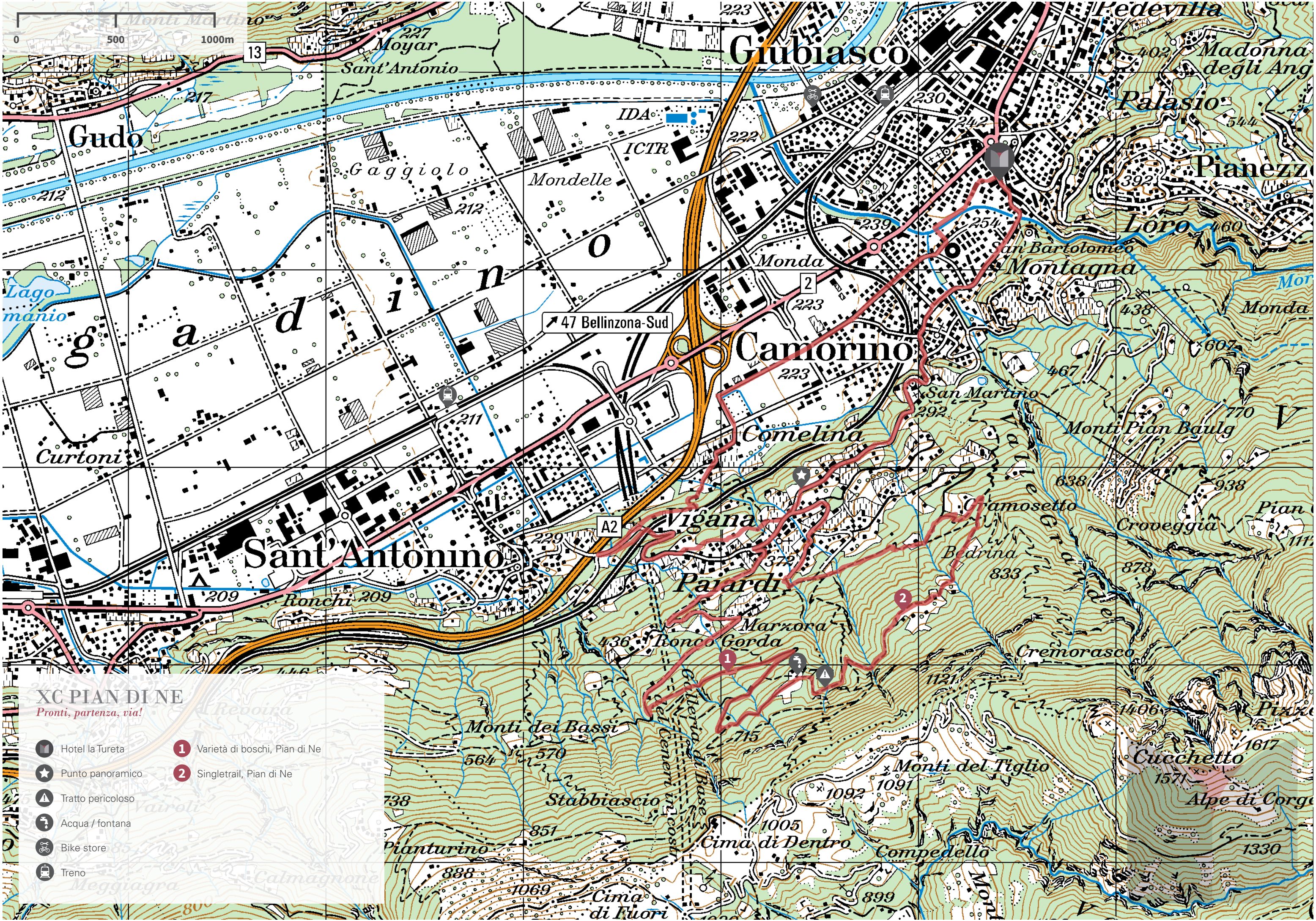


16 km di distanza
 610 m di dislivello
 Difficoltà ●●○○

fuoristrada
 Mezza giornata



XC PIAN DI NE
Pronti, partenza, via!



XC PIAN DI NE

Pronti, partenza, via!

-  Hotel la Tureta
-  Punto panoramico
-  Tratto pericoloso
-  Acqua / fontana
-  Bike store
-  Treno
-  1 Varietà di boschi, Pian di Ne
-  2 Singletrail, Pian di Ne